

## **Utbildningssociologiska studier av gymnasister och universitetsstudenter i Uppsala**

**ILU, Uppsala universitet, 30 sept 2004  
Föreläsningsserien Vetenskapliga traditioner  
i anslutning till kursen Lärares Arbete A**

Donald Broady  
donald.broady@ilu.uu.se  
Mikael Börjesson  
mikael.borjesson@ilu.uu.se  
Ida Lidegran  
ida.lidegran@ilu.uu.se

ILU, Uppsala universitet  
Föreläsningsserien Vetenskapliga traditioner  
[www.skeptron.ilu.uu.se/broady/uv](http://www.skeptron.ilu.uu.se/broady/uv)

Serien Vetenskapliga traditioner ges i anslutning till kursen Lärares Arbete A.

Tid och plats: Vissa torsdagar kl 16.15-17.30 i Aulan, ILU, Seminariegatan 1, Uppsala.

Du som läser Lärares Arbete A är välkommen. I den obligatoriska utbildningen ingår att du ska besöka två föreläsningar som du själv väljer.

Examination: Om var och en av dessa två föreläsningar ska du skriva en mycket kort redogörelse, bara en A4-sida vardera, där du försöker karaktärisera det slags forskning som föreläsningen handlat om. Gör pappersutskrifter som lämnas till Ida Lidegran (som har ett fack i kanslikorridoren).

Mer upplysningar om föreläsningsserien finner du via en länk på sidan  
[www.skeptron.ilu.uu.se/broady/uv/](http://www.skeptron.ilu.uu.se/broady/uv/)

# Utbildningssociologiska studier av gymnasister och universitetsstudenter i Uppsala

Donald Broady, Mikael Börjesson och Ida Lidegran

Aulan, ILU, Uppsala universitet, Seminarieg. 1, torsd. 30 sept. 2004 kl 16.15-17.30

Lästips:

Donald Broady & Mikael Börjesson, "En social karta över gymnasieskolan i Stockholm i slutet av 1990-talet", *Studies in Educational Policy and Educational Philosophy E-tidskrift* 2002:1.

PDF-version (373 KB) <<http://www.skeptron.ilu.uu.se/broad/020409-socialkartagy.pdf>>

Mikael Börjesson och Donald Broady, *Vad har studenter vid Uppsala universitet i bagaget?*, PM 4 mars 2004, 6 sidor.

PDF-version (129 KB) <<http://www.skeptron.ilu.uu.se/broad/040304-stud-uu.pdf>>

Mer material från Utbildnings- och kultursociologi (SEC) vid ILU, se [www.skeptron.ilu.uu.se/broad/040304-stud-uu.pdf](http://www.skeptron.ilu.uu.se/broad/040304-stud-uu.pdf)

## Pågående forskningsprojekt

*Gymnasieskolan som konkurrensfält.*

<<http://www.skeptron.ilu.uu.se/broad/040304-stud-uu.pdf>>

*Kampen om studenterna. Det svenska högskolefältet  
och lärosätenas rekryteringsstrategier 1993-2003.*

<<http://www.skeptron.ilu.uu.se/broad/040304-stud-uu.pdf>>

## **Pierre Bourdieu 1930-2001**

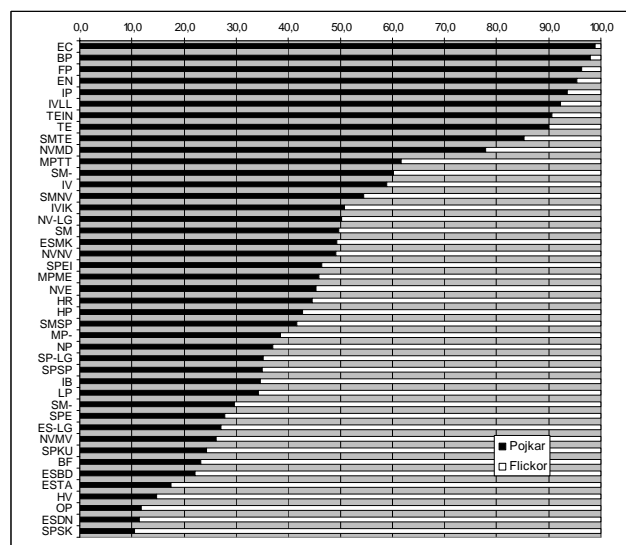


### **Några av Pierre Bourdieus forskningsverktyg**

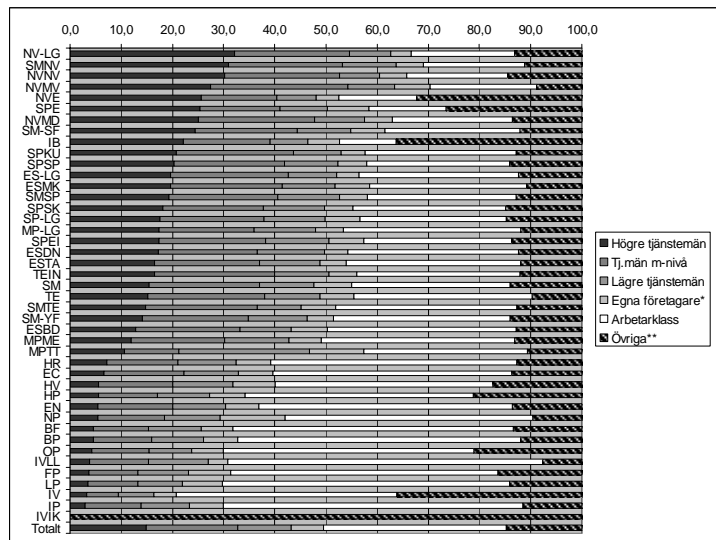
- Symboliskt kapital – det som av sociala grupper igenkännes som värdefullt och tillerkännes värde
- Exempel på olika typer av kapitalarter:  
Kulturellt kapital, Ekonomiskt kapital, Socialt kapital,  
Litterärt kapital, Politiskt kapital, Skolkapital

- Habitus – system av dispositioner som tillåter människor att handla, tänka och orientera sig i den sociala världen.
- Strategi – strategier uppstår i mötet mellan människors habitus och aktuella omständigheter.
- Fält – ett fält är ett system av relationer mellan positioner.

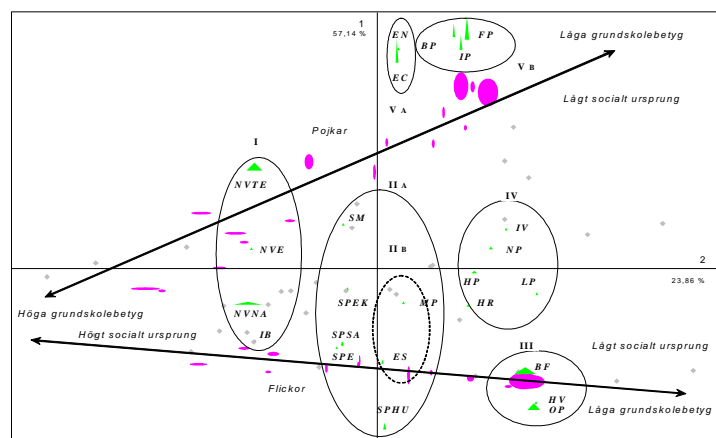
Pojkar och flickors gymnasieutbildningar, årskurs två, 2001



### Socioekonomiska grupper per gymnasieutbildningar, årskurs två, 2001



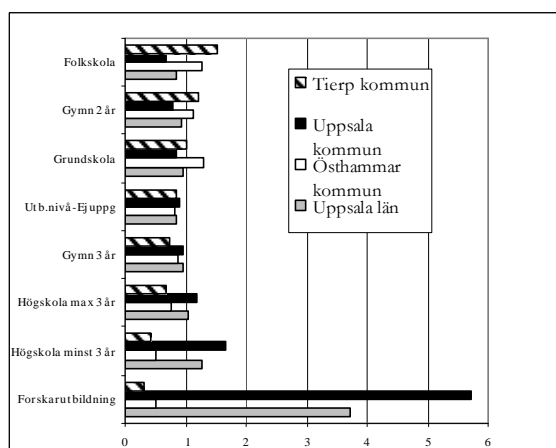
### Det svenska gymnasiefältet 1998, 32 sociala grupper, pojkar och flickor separat, supplementära variabler



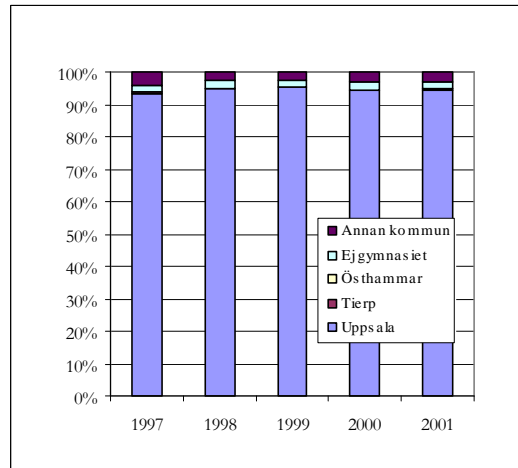
Uppsala – en akademiskt dominerad  
gymnasieskola

Uppsala – hög koncentration av  
utbildningskapital

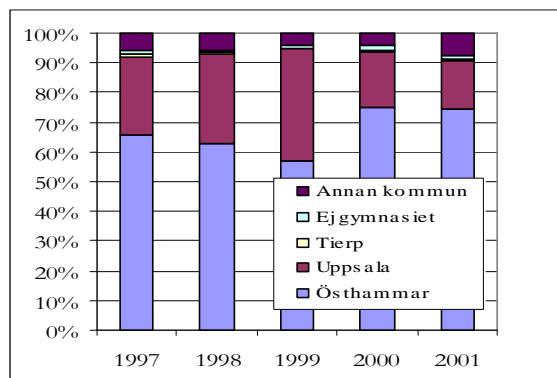
Utbildningskapital i Uppsala, Tierp och Östhammar  
jämfört med riket.



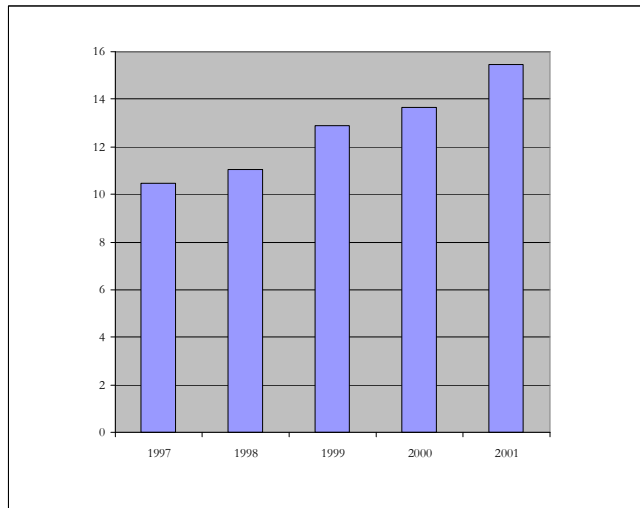
### Avgångselever årskurs nio år 1997-2001 från Uppsala och ort för gymnasiestudier.



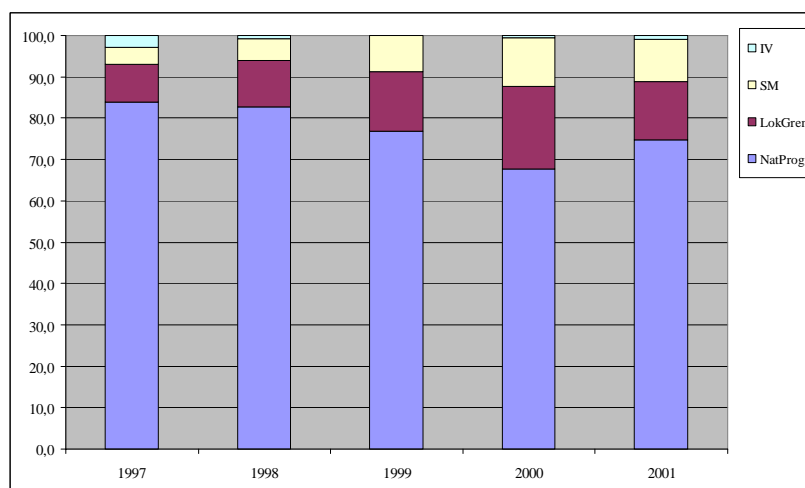
### Avgångselever årskurs nio år 1997-2001 från Östhammar och ort för gymnasiestudier.



### Andel som går på fristående gymnasieskola i Uppsala

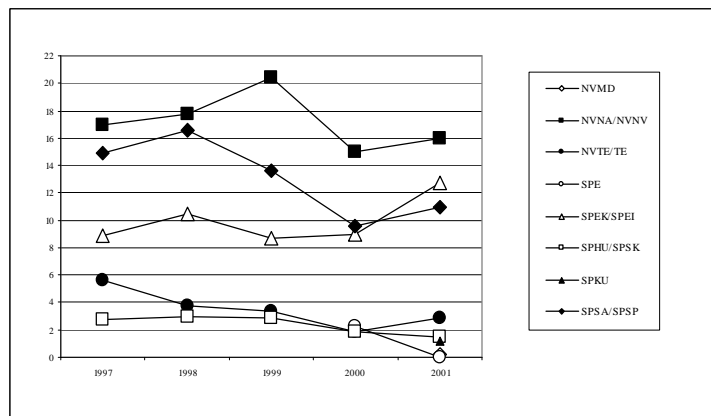


### Förhållandet mellan nationella program, lokala inriktningar, och SM-program

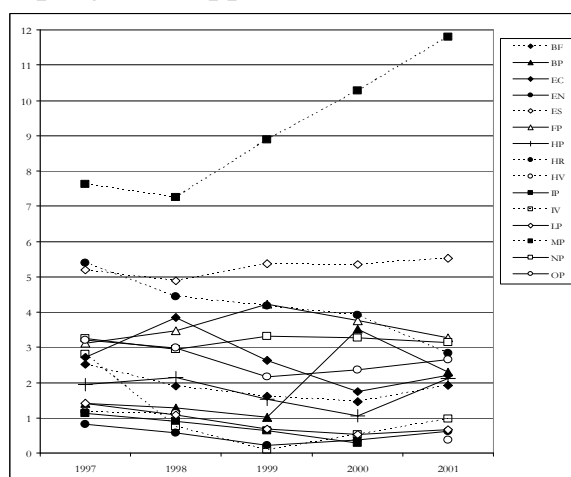




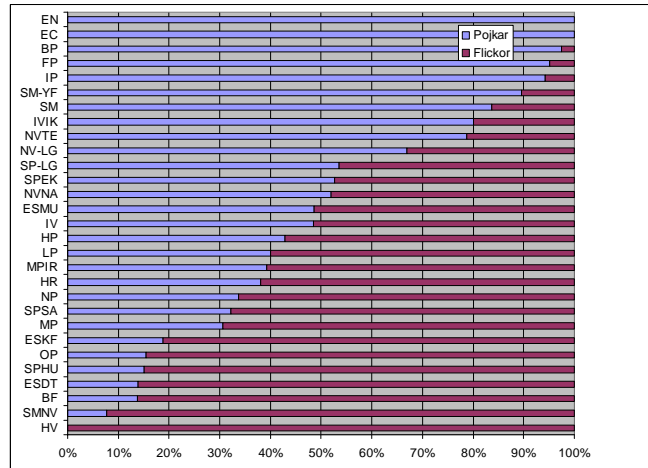
### Andelar elever i årskurs två på NV och SP (ej SM och LG), Uppsala kommun, 1997-2001.



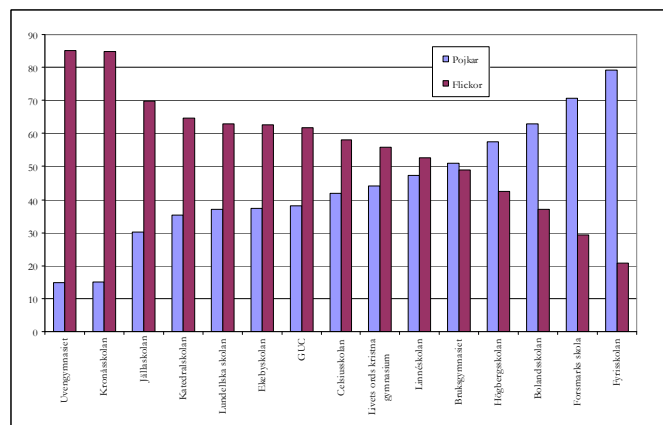
### Andelar elever i årskurs två på yrkesförberedande program, Uppsala kommun, 1997-2001.



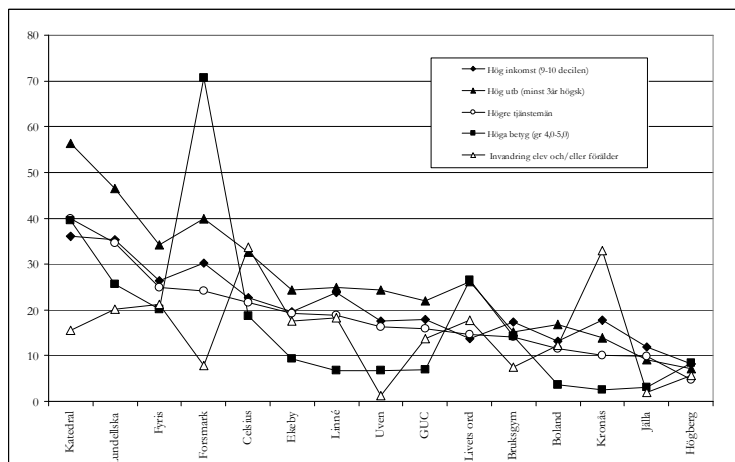
Könsfördelningen av elever i årskurs två på de olika gymnasieprogrammen i Uppsalaregionen, 1997-2000.



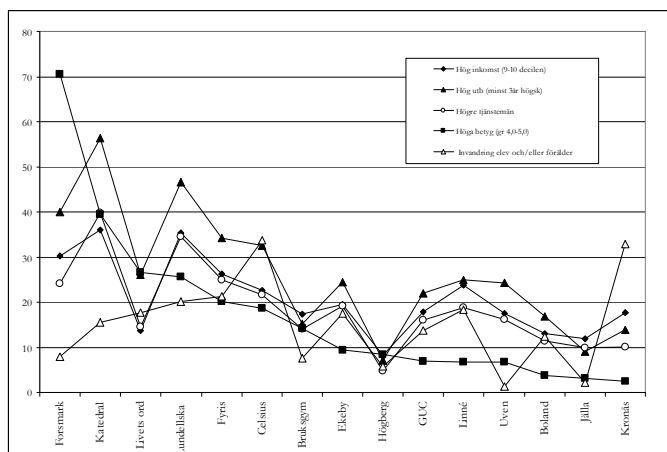
Andel flickor och pojkar i årskurs två på Uppsalaregionens skolor, 1997-2001.



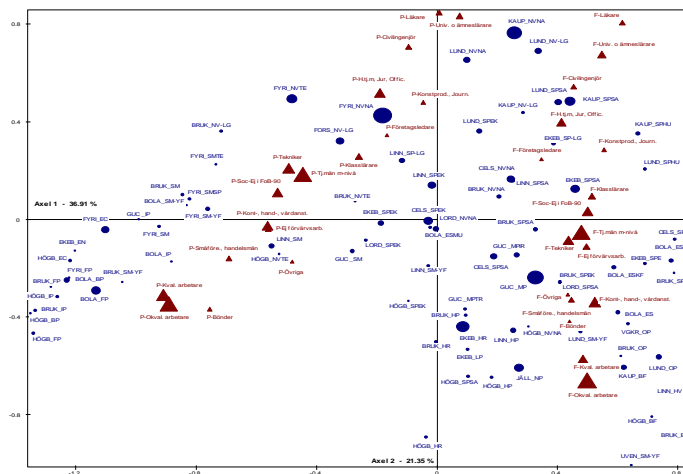
Skolornas sociala rekrytering, elever i årskurs två (IV-elever ej medtagna), Uppsalaregionen, 1997-2001, sorterad efter minskande andel högre tjänstemannabarn.



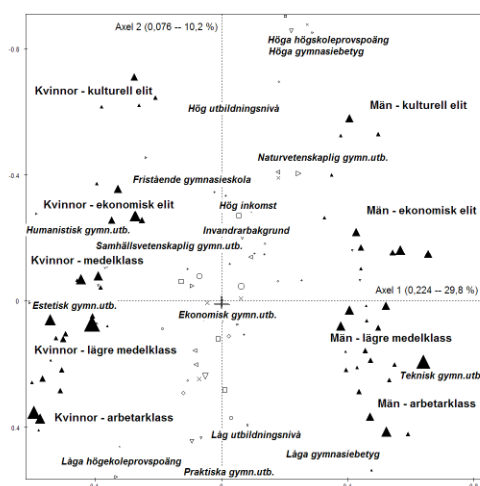
Skolornas sociala rekrytering, elever i årskurs två (IV-elever ej medtagna), Uppsalaregionen, 1997-2001, sorterad efter minskande andel höga betyg.



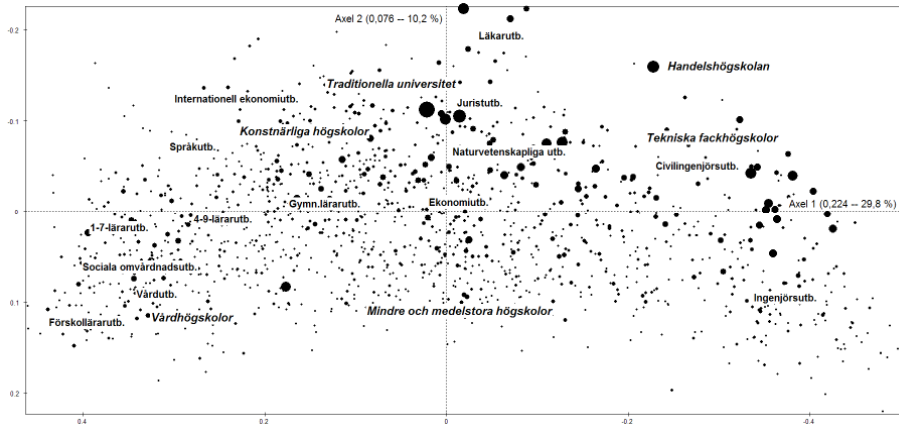
## Korrespondensanalys av Uppsalaregionen, kön och 17 sociala grupper, skolor och utbildningar, 1997-2000.



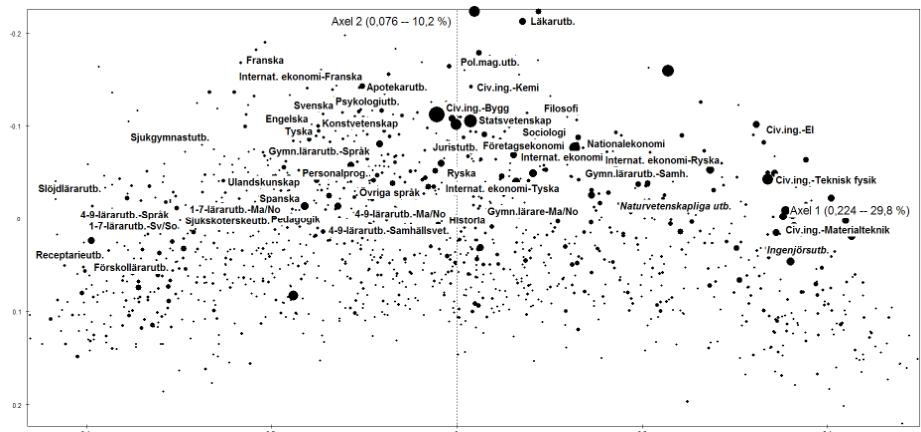
## Det svenska högskolefältet 1998 (studenter)



### Det svenska högskolefältet 1998 (utbildningar)



### Det svenska högskolefältet 1998 (Uppsala universitets utbildningar)



**Vetenskapliga traditioner  
Föreläsningsserie hösten 2004  
i anslutning till kursen Lärares Arbete A**

**Torsd 7 okt 2004 kl 16.15-17.30**

Esbjörn Larsson: "Det svenska utbildningssystemets födelse"

**Torsd 28 okt 2004 kl 16.15-17.30**

Ulf P. Lundgren: "Utbildningspolitikens förändringar under 1990-talet och 2000-talet"

**Torsd 4 nov 2004 kl 16.15-17.30**

Caroline Liberg: "Barn och ungdomar som textresurser -- ett språkligt perspektiv på läroprocesser"

**Torsd 11 nov 2004 kl 16.15-17.30**

Lena Kåreland: "Litteraturpedagogik, ungdomskultur och genusfrågor med fokus på skolan. Några synpunkter utifrån ett litteraturvetenskapligt perspektiv"

**Torsd 25 nov kl 16.15-17.30**

Fritjof Sahlström: "Interaktion, identitet och lärande - om de små sakernas stora betydelse"